

# SOLUCIONES

## Problemas Comunes

### 1. Mi versión USB de AutoEnginuity del conector Chrysler instaló los drivers, pero no trabaja.

Asegúrese que está usando la versión 3.5 o posterior del software de la ScanTool. Si es así, verifique que su conector SCI Chrysler de AutoEnginuity está enumerando en su computadora. Usted puede corroborar esto por medio del Administrador de Dispositivos siguiendo los pasos a continuación:

Haga click derecho en *My PC*. Seleccione *Propiedades*. Clic en la lengüeta *Hardware*. Finalmente clic en el botón de *Administrador de Dispositivos*. En *Puertos* busque *AutoEnginuity SCI Connector*:



Si no aparece ahí, trate las instrucciones de instalación del driver. Finalmente, intente reempezar su computadora y verifique el Administrador de Dispositivos.

# Guía para la Interfaz Chrysler

**LEAME PRIMERO!**

## Revise el Contenido del Paquete

### Su paquete AutoEnginuity para Chrysler contiene:

- 1 conector Chrysler SCI
- 1 caqble de 6ft

**NOTA:** Si *cualquiera* de los artículos no se incluye, contacte a su distribuidor.

## Antes de Empezar

Chrysler Mejorado le permite acceder sistemas no disponibles con OBD-II genérico. La opción Chrysler es una adición a la ScanTool de AutoEnginuity. Para ello, la interfaz , Chrysler utiliza una interfaz eléctrica propietaria llamada SCI. Verifique que su ScanTool está propiamente instalada y que su opción de interfaz mejorada está activada. Por favor revise su guía del usuario si necesita instrucciones adicionales.

Use solo el conector Chrysler SCI con vehículos Chrysler, Dodge, Jeep, y Plymouth que no sean CAN. No funcionará en ningún otro vehículo.

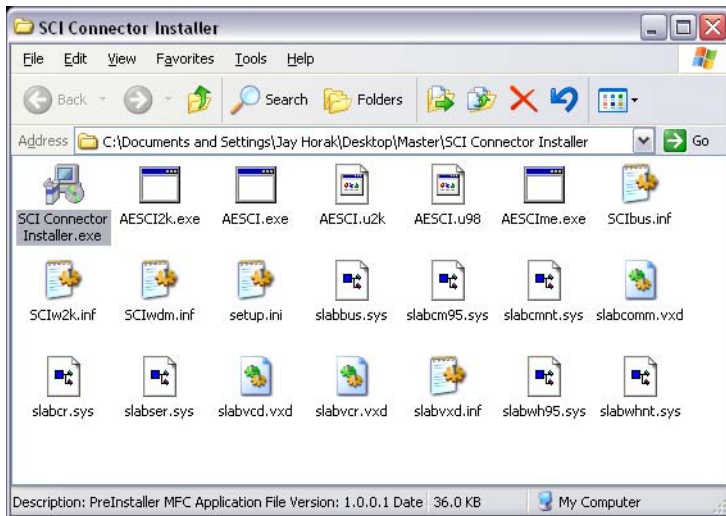
## Instalando el Conector USB Chrysler SCI

### Instalando Manualmente los Drivers para Versión USB

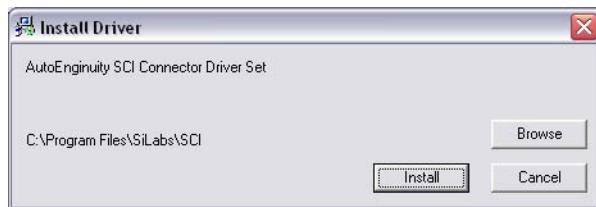
**ADVERTENCIA:** NO USE UN INVERTIDOR DE CORRIENTE SIN "TIERRA AISLADA" CON PRODUCTOS USB CONECTADOS AL VEHICULO. UN CIRCUITO A TIERRA PODRIA OCURRIR.

Note que este proceso de instalación se efectúa automáticamente con la instalación de la ScanTool. Necesitaría efectuar los siguientes pasos si su computadora no permite que termine la instalación normal.

1. Inserte el CD-ROM en el dispositivo de su PC para CD-ROM o DVD-ROM.
2. Abra la carpeta llamada *SCI Connector Installer* por medio de dos clics. Su computadora puede que trate de lanzar el software de instalación de la ScanTool automáticamente. Cancele la instalación. Haga un clic derecho sobre el icono del CD-ROM y seleccione *Abrir*.
3. Haga dos clics sobre el *SCI Connector Installer.exe*.



4. Clic en *Install*.



5. Una vez que el proceso termine, haga clic en OK.



6. Ahora está listo para conectar el conector de AutoEnginuity Chrysler SCI a su computadora. Conecte el lado USB del cable entre su computadora y el conector SCI.
7. Conecte al conector SCI al DLC de su vehículo. (Vea su *Guía del Usuario de la ScanTool* si necesita ayuda para localizar el DLC)
8. La computadora reconocerá ahora el hardware conector SCI AutoEnginuity y lo configurará para usarlo con su computadora.



9. Felicitaciones, ha instalado con éxito el hardware.

## Conectándose al Vehículo

1. Arranque el software de la ScanTool.
2. Seleccione *Vehículo | Configuración de Comunicaciones*.
3. Conecte la interfaz Chrysler SCI a su computadora.
4. Conecte el conector SCI al DLC de su vehículo. (Vea su *Guía del Usuario de la ScanTool* si necesita ayuda para localizar el DLC.)
5. La ScanTool se conectará al vehículo. Si no vé la pantalla de conexión, oprima F2 o seleccione *Vehículo | Conectar*.
6. Una vez conectado al vehículo, la ScanTool requiere que seleccione el modelo del vehículo. Seleccionar esta información correctamente es muy importante para obtener datos confiables. Si el VIN del vehículo es decodificado, la información aparecerá automáticamente. Aún así, es imperativo que verifique las selecciones en caso que la información del VIN no pueda decodificarse completamente.
7. Seleccione el sistema. Por defecto el sistema selecciona el Tren Motriz Mejorado.
8. Clic en *OK* al finalizar la selección de información y sistema del vehículo.
9. La fase de conexión terminará recuperando los códigos de falla de todos los sistemas presentes en el vehículo. Esto puede tomar hasta 30 segundos.
10. Felicitaciones, ya está conectado a su vehículo Chrysler!

**NOTA: LA LENGÜETA DE RESULTADOS DE PRUEBAS DE A BORDO Y SENSORES DE O2 NO FUNCIONAN AL CONECTARSE CON LA OPCION DE CHRYSLER MEJORADA.**

**ADVERTENCIA: NO ACTUE LOS COMPONENTES O EFECTUE PRUEBAS SIN ANTES CONSULTAR LOS PRODEDIMIENTOS DOCUMENTADOS DE CHRYSLER. AUTOENGINUITY NO SE HACE RESPONSABLE POR LA EJECUCION INDEBIDA DE CUALQUIER INDOLE.**